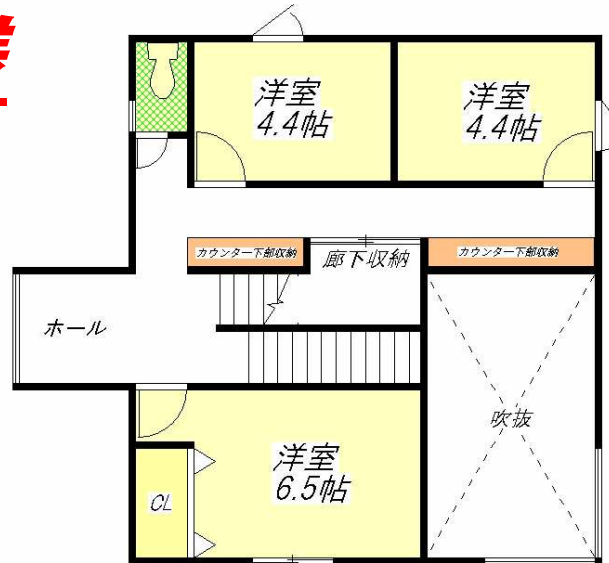
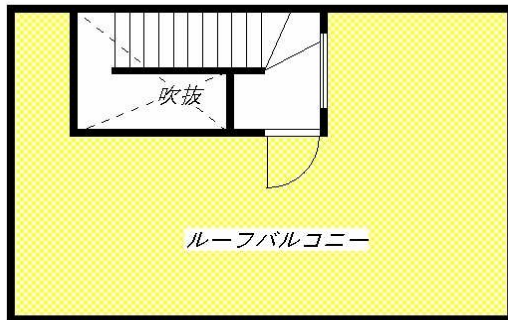


松戸市日暮5丁目 新築戸建

みのり開発施工による 注文住宅仕様



想像以上の楽しさが生まれる
『屋上ライフ』



【2階】



【1階】



-POINT-

- LDK・ホールには上部吹抜けを設け、より明るい室内に
- 南ひな段の為、ルーフバルコニーからの眺望良好！
- 東側、南側には大きく開放感のあるウッドデッキを設置
- 家族との会話も弾むリビングイン階段
- カースペース2台あり

—新八柱駅～東京駅間44分—
JR武蔵野線「新八柱駅」・新京成線「八柱駅」徒歩6分
2駅2路線利用で通勤通学に便利！

～ライフインフォメーション～

- ・河原塚小学校…… 560m(徒歩 7分) ・河原塚中学校……1540m(徒歩20分)
- ・イトーヨーカドー…… 320m(徒歩 4分) ・マツモトキヨシ…… 400m(徒歩 5分)
- ・アコレ八柱店…… 310m(徒歩 4分) ・松戸日暮郵便局… 370m(徒歩 5分)
- ・八柱幼稚園……1020m(徒歩13分) ・私立八柱保育園… 310m(徒歩 4分)
- ・宮前公園…… 240m(徒歩 3分) ・サイゼリア…… 480m(徒歩6分)

物件情報	新築住宅
最寄駅	新八柱・八柱
間取り	4LDK
価格	5,380万円

所在地	千葉県松戸市日暮5丁目279
交通	JR武蔵野線「新八柱駅」徒歩6分 新京成線「八柱駅」徒歩6分

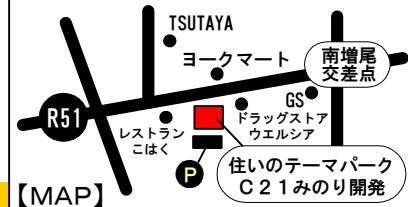
土地面積	174.51㎡(52.78坪)		
建 構造規模	木造2階建て		
物面積	114.39㎡(34.60坪)		
土地権利	所有権	地目	山林(宅地へ変更します)
都市計画	市街化地域	用途地域	第一種低層住居専用地域 第一種住居地域
建ぺい率	50%・60%	容積率	100%・200%
築年月	平成28年7月完成		
現況	完成済	引渡日	平成28年8月末日
接道状況	西6m公道		
設備	都市ガス・公営水道・本下水		
備考	建築確認番号:第15UDI2T建01481号		

※図面と現況が異なる場合は現況を優先させていただきます。



住まいのテーマパーク
センチュリー21みのり開発株式会社
センチュリー21加盟店 宅建業:千葉県知事(8)第8884号
社団法人千葉県宅地建物取引業協会会員・社団法人全国宅地建物取引業保証協会会員
(公社)首都圏不動産公正取引協議会加盟

0120-607-021
TEL:04-7176-1221 FAX:04-7176-1224
〒277-0054 千葉県柏市南増尾8丁目3-22
ホームページ: <http://kashiwa.c21minori.co.jp>



【取引態様】
売主
土地・戸建・マンション
積極買取中!!