

新築住宅 千駄堀 土 日 11:00~17:00

最終1棟 現地販売会開催

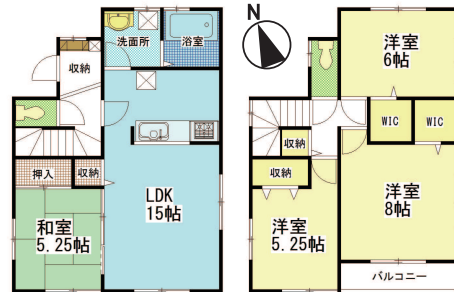
JR 武蔵野線「新八柱」駅 徒歩 6分
 新京成線「八柱」駅 徒歩 6分

閑静な住宅街に
 敷地45坪超
 南ひな壇 一戸建て

2号棟 建築確認番号：第12UID1W建00197号

3,130万円(税込)

【土地面積】
 150.71㎡ (45.58坪)
 【建物面積】
 96.05㎡ (29.04坪)



北東角地

◎設計住宅性能
 評価書取得済み
 ◎建設性能
 評価書取得予定

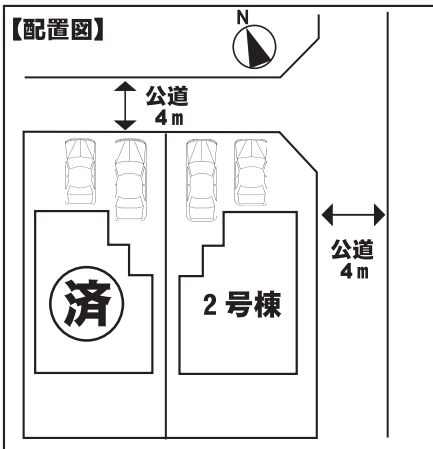
地震に強い!
 耐震等級
 3

復興支援
 住宅エコポイント
 30万円分
 対象物件

住宅性能
 20年間
 保証

LIFE INFORMATION (周辺環境)

- | | |
|---------------------------|--------------------------|
| 常盤平第三小学校・・・約1120m (徒歩14分) | サンクス・・・約400m (徒歩5分) |
| 第六中学校・・・約380m (徒歩5分) | ドラッグセイムス・・・約610m (徒歩8分) |
| 八柱幼稚園・・・約290m (徒歩4分) | 森内科・小児科・・・約780m (徒歩10分) |
| 八景台保育園・・・約300m (徒歩4分) | ケーヨーデーター・・・約860m (徒歩11分) |
| イトーヨーカドー・・・約800m (徒歩10分) | 松戸運動公園・・・約730m (徒歩10分) |



【物件概要】●所在地：千葉県松戸市千駄堀字一年栗1453-93、142 (地番) ●交通：JR武蔵野線「新八柱」駅・新京成線「八柱」駅 徒歩6分
 ●総棟数：全2棟 ●今回販売棟数：別記 ●販売価格：別記 ●間取り：4LDK ●構造：木造サイディング造スレート葺2階建 ●建築確認番号：別記
 ●土地権利：所有権 ●地目：宅地 ●都市計画：市街化区域 ●用途地域：第一種低層住居専用地域 ●建ぺい率：50% ●容積率：100%
 ●土地面積：別記 ●建物面積：別記 ●接道状況：東南側4m公道、北東側4m公道 ●築年月：平成24年9月中旬完成予定 ●引渡日：平成24年10月上旬予定
 ●設備：東京電力、公営水道、都市ガス、本下水 ●取引形態：媒介

●チラシ掲載の物件が成約の場合はご容赦ください。●この販売図面は概要紹介図です。現況と異なる場合には現況優先となります。●広告有効期限：平成24年7月末まで

駅近特選物件

 土地 1,500万円 【新京成線 上本郷駅 徒歩3分】 ■土地/218.64㎡ (66.25坪) ■地目/宅地 ■用途/第1種低層住居専用地域 ■建ぺい・容積率/50%・100% ■所在/松戸市上本郷 ■取引形態：媒介	 新築 2,180万円 【新京成線 みのり台駅 徒歩13分】 【武蔵野線 新八柱駅 徒歩15分】 ■土地/120.02㎡ ■建物/87.36㎡ ■築年月/H24年8月下旬~9月 ■間取/3LDK ■用途/第1種低層住居専用地域 ■所在/松戸市台3丁目 ■取引形態：媒介
 土地 1,750万円 【新京成線 松戸新田駅 徒歩6分】 【新京成線 みのり台駅 徒歩5分】 ■土地/約194.07㎡ (約58.70坪) ■地目/山林 ■用途/第1種住居地域 ■建ぺい・容積率/60%・200% ■所在/松戸市松戸新田 ■取引形態：媒介	 新築 2,380万円 【新京成線 みのり台駅 徒歩6分】 【武蔵野線 新八柱駅 徒歩12分】 ■土地/90.59㎡ ■建物/82.64㎡ ■築年月/H24年5月下旬 ■間取/3LDK ■用途/第1種低層住居専用地域 ■所在/松戸市松戸新田 ■取引形態：媒介
 土地 1,880万円 【新京成線 みのり台駅 徒歩5分】 ■土地/106.89㎡ (約32.33坪) ■地目/宅地 ■用途/第1種中高層住居専用地域 ■建ぺい・容積率/60%・200% ■所在/松戸市松戸新田 ■取引形態：媒介	 中古 849万円 【新京成線 鎌ヶ谷大仏駅 徒歩9分】 ■土地/72.06㎡ ■建物/65.41㎡ ■築年月/H3年2月 ■間取/3LDK ■用途/第1種低層住居専用地域 ■所在/松戸市丸山1丁目 ■取引形態：媒介
 土地 2,560万円 【常磐線 北小金駅 徒歩5分】 ■土地/167.34㎡ (50.62坪) ■地目/雑種地 ■用途/第1種住居地域 ■建ぺい・容積率/60%・200% ■所在/松戸市小金清志町3丁目 ■取引形態：媒介	 中古 1,245万円 【北総線 北国分駅 徒歩12分】 【常磐線 松戸駅 徒歩15分 徒歩3分】 ■土地/108.01㎡ ■建物/87.86㎡ ■築年月/S54年1月 ■間取/3LDK ■用途/市街化調整区域 ■所在/松戸市松戸大橋 ■取引形態：媒介
 土地 2,700万円 【北総線 東松戸駅 徒歩3分】 ■土地/137.19㎡ (41.49坪) ■地目/宅地 ■用途/近隣商業地域 ■建ぺい・容積率/80%・300% ■所在/松戸市東松戸1丁目 ■取引形態：媒介	 中古 2,230万円 【新京成線 常盤平駅 徒歩12分】 ■土地/159.85㎡ ■建物/127.31㎡ ■築年月/H8年3月 ■間取/5LDK ■用途/第1種住居専用地域 ■所在/松戸市金ヶ作 ■取引形態：媒介
 土地 2,923万円 【新京成線 上本郷駅 徒歩6分】 【JR常磐線 北松戸駅 徒歩15分】 ■土地/153.40㎡ (46.40坪) ■地目/宅地 ■用途/第1種低層住居専用地域 ■建ぺい・容積率/50%・100% ■所在/松戸市上本郷 ■取引形態：媒介	 中古 2,380万円 【新京成線 常盤平駅 徒歩13分】 ■土地/105.62㎡ ■建物/98.94㎡ ■築年月/H12年2月 ■間取/3LDK ■用途/第1種住居専用地域 ■所在/松戸市常盤平7丁目 ■取引形態：媒介

